

「T-LOGI 寒川」 竣工

～ケー・エム・カーゴ株式会社の専用倉庫として稼働開始～

このたび、「T-LOGI 寒川」が9月30日に竣工いたしました。本物件は、「T-LOGI」シリーズにおいて神奈川県内で開発済の物流施設としては「T-LOGI 横浜青葉」「T-LOGI 綾瀬」に続く第3弾となります。

また本物件は、ケー・エム・カーゴ株式会社（本社：神奈川県厚木市 代表取締役：浦本 和典）が竣工と同時に入居し、同社の専用倉庫として開業いたします。



< 「T-LOGI 寒川」 外観 >

1. 本物件の主な特徴

①運用面、雇用面において優位性の高い立地

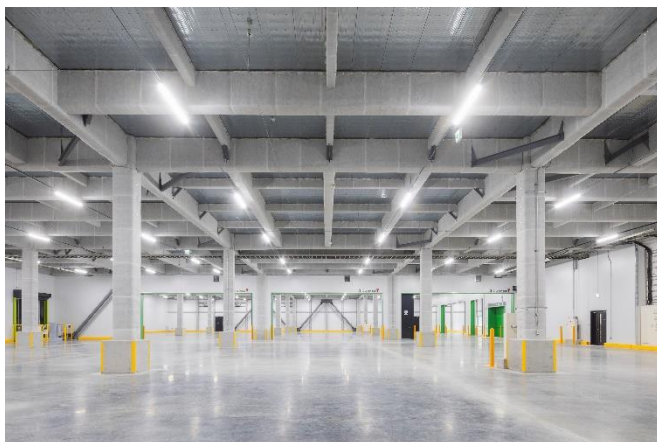
本物件は、圏央道と東名高速道路の利用が可能で、圏央道「寒川北」IC や東名高速道路「厚木南」IC を経由して、関東全域への配送のほか、東海道エリアへの広域配送にも適した立地となっています。また横浜港を利用したドレージも見込め、千葉、東京といった巨大商圏への地域配送も可能な立地となっております。さらに、寒川町は都心への通勤圏内ということもあり5万人近い人口を有しており、周辺の物流集積地帯と同等の雇用面のポテンシャルも秘めております。

②使い勝手の良い施設使用

本物件は、4階建てボックス型の施設内に、T-LOGI シリーズの神奈川県内施設としては初の両面バースを採用しております。バース内には大型車計45台が接車可能で、車庫証明を取得し車両の保管場所として利用

することも大きな特徴となっております。

さらに、1階の倉庫内耐床荷重を2トンとしているほか、全フロアで2.5トンフォークリフトの運用が可能な仕様としたことで、多様な商材に対応できるほか、垂直搬送基計6基、荷物用ELV計2基を備えており、縦搬送能力も十分な仕様となっております。

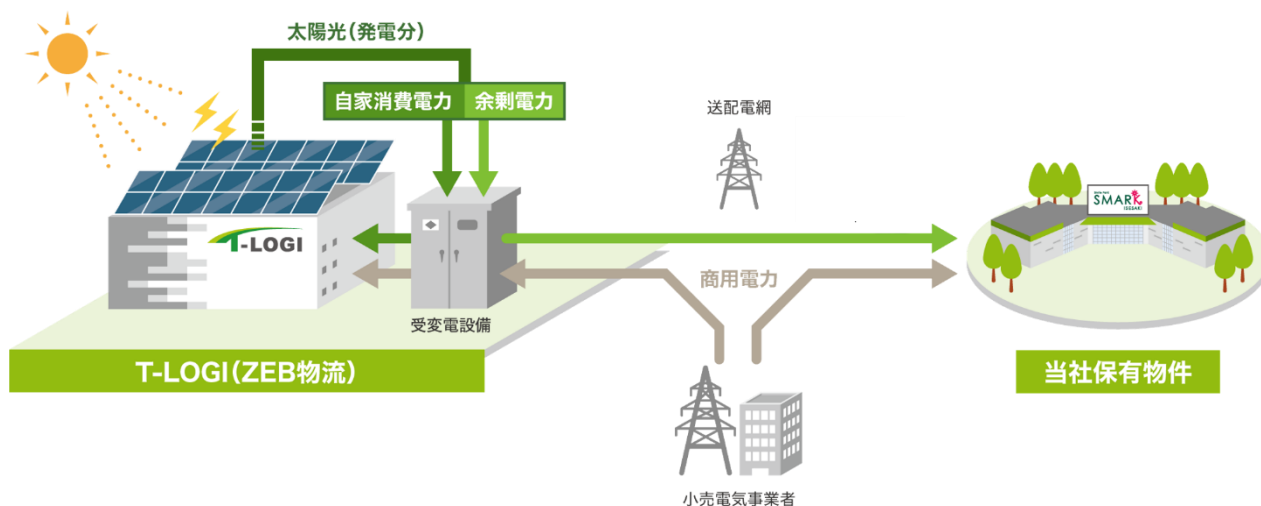


< 「T-LOGI 寒川」 内観 (左：倉庫内、右：休憩所) >

③環境配慮の取り組み

本物件では、他の T-LOGI シリーズと同様に、屋上に設置した太陽光パネルにより発電された電力を商用電力と併せて施設内で自家消費する予定です。また、当施設内で消費しきれない余剰電力については、当社が所有する施設に送電することにより、再生可能エネルギーを余すことなく活用します。

本物件はこうした自家発電・自家消費の仕組みにより、環境に配慮した施設の証である「BELS (建築物省エネルギー性能表示制度)」^{※1} 最高ランクである『ZEB』認証^{※2} 及び「CASBEE^{※3}」S ランクを取得予定です。



< 自家消費と送電のイメージ >

※1 新築・既存の建築物において、省エネ性能を第三者評価機関が評価し認定する制度。

※2 「Net Zero Energy Building (ネット・ゼロ・エネルギー・ビル)」の略称で、快適な室内環境を実現しながら、建物で消費する年間の一次エネルギーの収支をゼロにすることを目指した建築物。ZEBは、省エネ・創エネの割合に応じて以下の4段階に定義される。

①『ZEB』(省エネ+創エネで100%以上削減)、②Nearly ZEB (同75%以上削減)、③ZEB Ready (省エネで50%以上削減)、④ZEB Oriented (延床面積10,000㎡以上の建物で、事務所等は省エネで40%以上削減、ホテル等は省エネで30%以上削減)。

※3 建築環境総合性能評価システムのこと。建築物の環境品質と建築物の環境負荷の両面から建物の性能を評価する手法。

2. ケー・エム・カーゴ株式会社よりコメント

今回、既にお取引のあるお客さまの事業成長に伴い、「T-LOGI寒川」の借入を決定いたしました。本物件は、お客様のご拠点がある藤沢市から、相模川を挟まずに配送できる立地が大きな魅力です。他にも、両面バースを備えた機動性の高さ、従業員がリラククスできるラウンジの設置など、施設計画の細部にもこだわりを感じております。

本物件にて引き続き荷主様を募集しておりますので、下記窓口にお問い合わせください。

【ケー・エム・カーゴ株式会社 営業担当 岩野（いわの） 070-7417-2340】

3. 位置図



4. 概要

竣工	2024年9月30日
所在地	神奈川県高座郡寒川町倉見1820番1(地番)
交通	圏央道「寒川北」IC約6.2km,「海老名」IC約9.5km 東名高速道路「厚木南」IC約8.2km,「綾瀬」SIC約8.6km
敷地面積	12,070.39㎡(約3,651坪)
延床面積	27,305.03㎡(約8,260坪)
規模	地上4階建
形状	4層ボックス(1F両面バース)
設計	関東建設工業株式会社
施工	関東建設工業株式会社
構造	S造
耐震区分	耐震
プラットフォーム	1階:高床式1.0m

梁下有効天井高	各階 5.5m
柱スパン	11.5m(W)×11.0m(D)
床荷重	1階 2.0t/m ² 、2～4階 1.5t/m ²
ドックレベラー	1階：6基
バース数	大型車計 45 台
駐車場	普通車計 13 台 ※近傍駐車場あわせて計 41 台
トラック待機場	3 台

【T-LOGI 全般に関する問い合わせ先】

東京建物株式会社 ロジスティクス事業部 TEL:03-3274-0962