

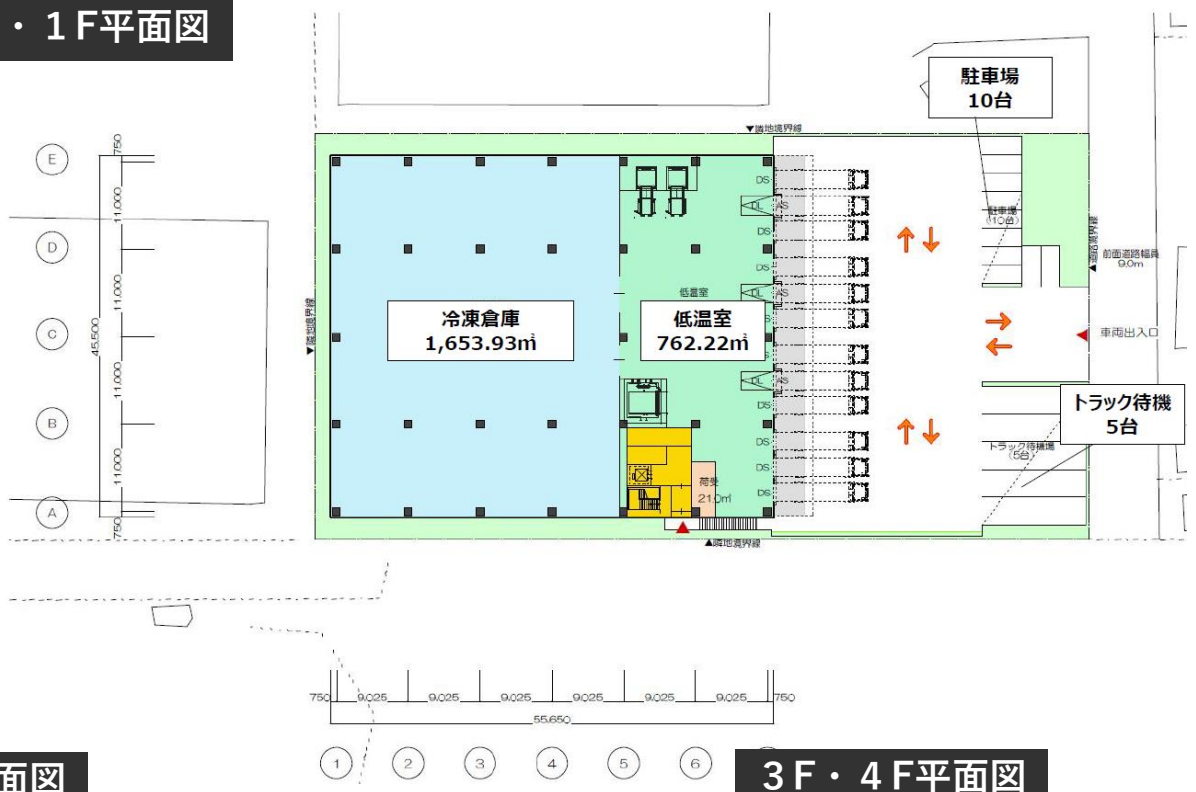
1棟借り冷凍冷蔵倉庫を想定

位置図



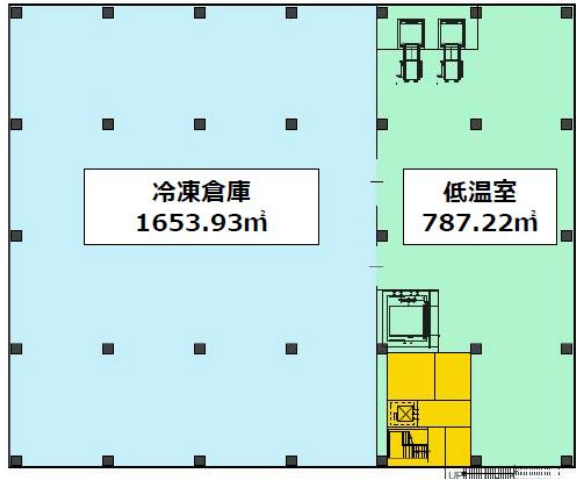
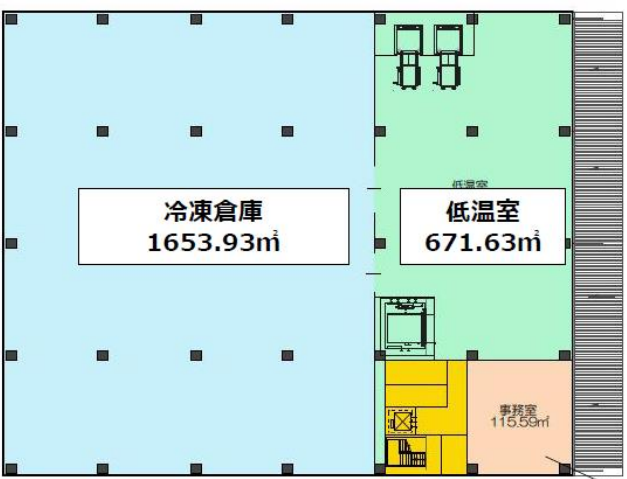
- 所在地：千葉県船橋市南海神1丁目1896番9他（地番）
- 用途地域：工業専用地域（60%/200%）
- 敷地面積：約 1,500坪
- 延床面積：約 3,100坪（※裏面記載の想定プランの場合）
- 交通：京葉道路「船橋」IC約0.6km（東京方面OUT、両方面IN）
京葉道路「原木」IC約2.1km（千葉方面OUT）
東関東道路「湾岸市川」IC約4.6km（千葉方面OUT、千葉方面IN）
湾岸線「千鳥町」出入口約5.7km（東京方面IN、東京方面OUT）
JR京葉線「二俣新町」駅徒歩約23分

配置図・1F平面図



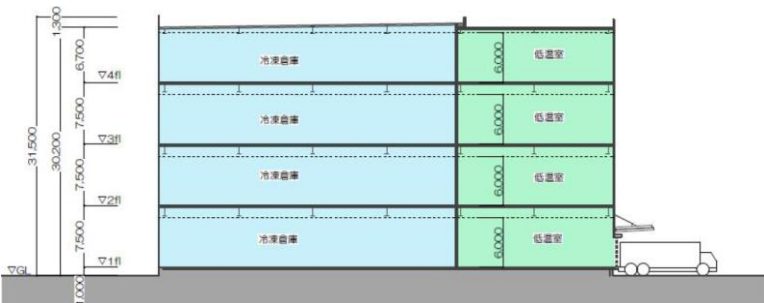
2F平面図

3F・4F平面図



事務所
115.59m²

立面図



プラン : 4層ボックス型 (予定)

竣工時期 : 2027年 (予定)

※本プランは仮のプランとなりますので、今後予告なく変更となる可能性がございます。

※BTS型倉庫 (お客様専用倉庫) のご相談も可能です。