

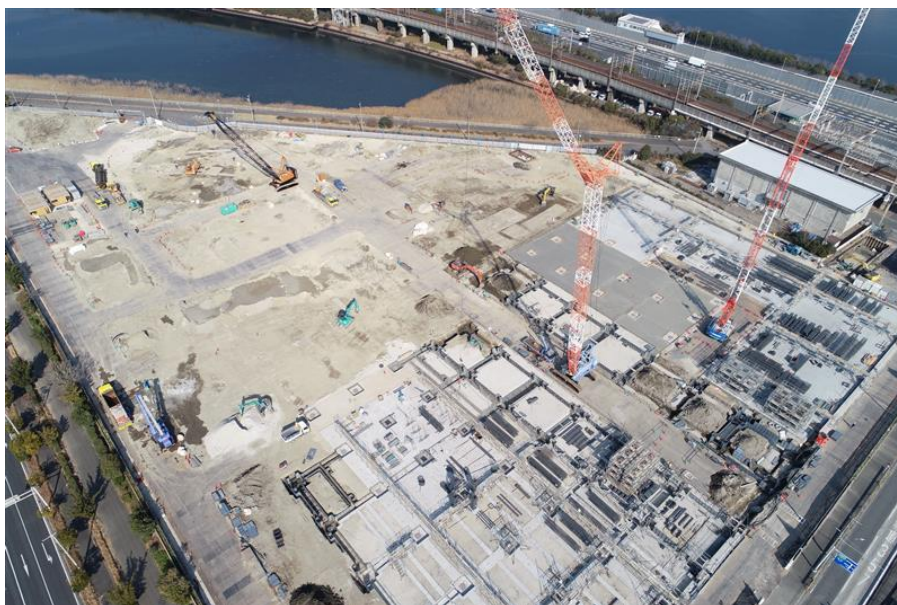
「(仮称) T-LOGI 南船橋」テナント募集中

～2026年9月末竣工予定 延床96,200㎡のマルチテナント型物流施設～

「(仮称) T-LOGI 南船橋」(千葉県習志野市所在、地上4階建て、延床面積約96,200㎡)は、2026年9月末の竣工に向け、本体建築工事が順調に進捗し、この度、本格的にテナント募集を開始する運びとなりました。現在、2区画が成約しており、その他区画(倉庫バース約66,920㎡)を募集中です。

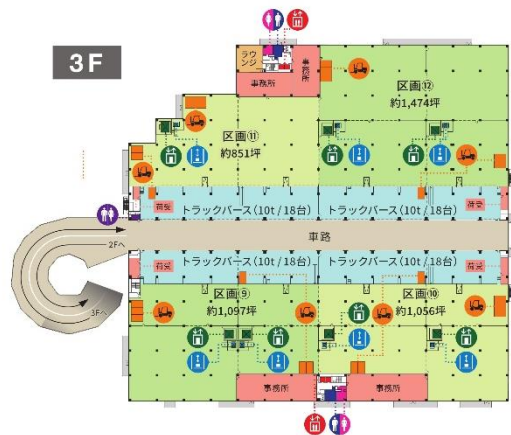
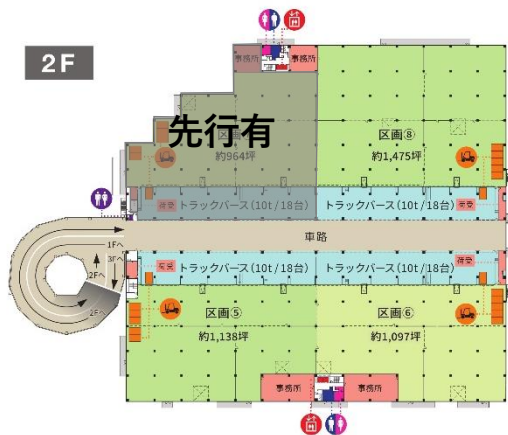
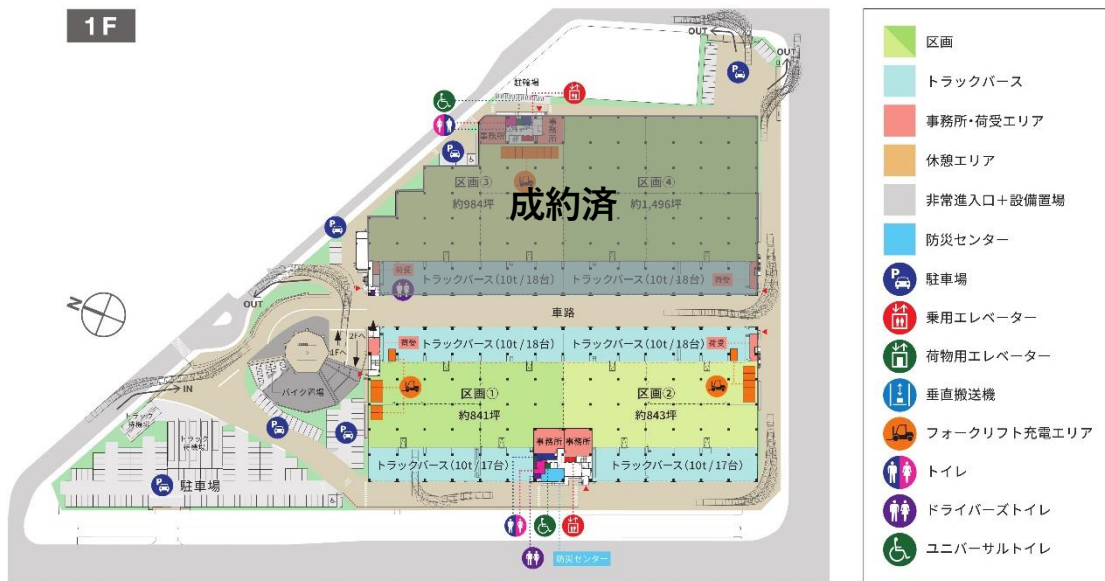


<「(仮称) T-LOGI 南船橋」外観イメージ>

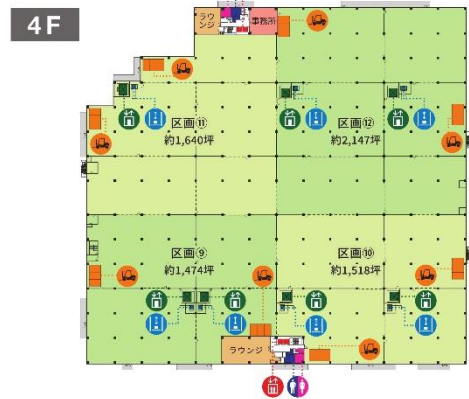


<「(仮称) T-LOGI 南船橋」工事進捗>

1. 本物件のプラン



		1F			
		区画①	区画②	区画③	区画④
倉庫	1F	2,781㎡(841坪)	2,787㎡(843坪)	3,254㎡(984坪)	4,945㎡(1,496坪)
バス		2,083㎡(630坪) 10t: 35台	2,083㎡(630坪) 10t: 35台	1,032㎡(312坪) 10t: 18台	1,032㎡(312坪) 10t: 18台
事務所		167㎡(51坪)	166㎡(50坪)	146㎡(44坪)	157㎡(48坪)
		2F			
		区画⑤	区画⑥	区画⑦	区画⑧
倉庫	2F	3,762㎡(1,138坪)	3,625㎡(1,097坪)	3,185㎡(964坪)	4,876㎡(1,475坪)
バス		1,101㎡(333坪) 10t: 18台	1,101㎡(333坪) 10t: 18台	1,101㎡(333坪) 10t: 18台	1,101㎡(333坪) 10t: 18台
事務所		315㎡(95坪)	309㎡(94坪)	149㎡(45坪)	183㎡(55坪)
		3F・4F			
		区画⑨	区画⑩	区画⑪	区画⑫
倉庫	3F	3,627㎡(1,097坪)	3,490㎡(1,056坪)	2,812㎡(851坪)	4,874㎡(1,474坪)
	4F	4,873㎡(1,474坪)	5,020㎡(1,518坪)	5,423㎡(1,640坪)	7,099㎡(2,147坪)
	計	8,500㎡(2,571坪)	8,510㎡(2,574坪)	8,235㎡(2,491坪)	11,972㎡(3,622坪)
バス		1,101㎡(333坪) 10t: 18台	1,101㎡(333坪) 10t: 18台	1,101㎡(333坪) 10t: 18台	1,101㎡(333坪) 10t: 18台
事務所		450㎡(136坪)	444㎡(134坪)	271㎡(82坪)	446㎡(135坪)



2. 本物件の主な特徴

① 高速道路、コンテナ輸送、電車へのマルチアクセスに最適

本物件は、東関東自動車道「谷津船橋」ICから約0.1km、京葉道路「花輪」ICから約0.8kmと、首都圏配送、広域配送ともに最適な立地となっております。また、JR京葉線「南船橋」駅から徒歩約9分と駅徒歩圏内にあることから、従業員の雇用の面でも有利な立地となっております。

② 使い勝手の良い施設仕様

本物件は、4階建てランプ型の大型施設内を小分けに分割し、1階は最小約840坪からの対応が可能です。

また、3階・4階のメゾネット区画に関しては、サブリースラインでの分割が可能となっており、転貸ニーズにも柔軟に対応した仕様です。

3階・4階には従業員専用カフェスペースやラウンジを設置し、Wi-Fiや電源設備を完備するなど、働く方々の憩いとなる共用部を設けています。

③環境配慮の取り組み

本物件では、他の T-LOGI シリーズと同様に、屋上に設置した太陽光パネルで発電した再生可能エネルギーを利用します。こうした取り組みにより、環境に配慮した施設の証である「BELS（建築物省エネルギー性能表示制度）」最高ランクである『ZEB』認証及び「CASBEE」A ランクを取得予定です。

3. 本物件の概要

竣工	2026年9月（予定）
所在地	千葉県習志野市茜浜一丁目2番4他（地番）
交通	東関東自動車道「谷津船橋」IC 約0.1km 京葉道路「花輪」IC 約0.8km JR京葉線「南船橋」駅 徒歩約9分
敷地面積	38,016.53㎡（約11,500坪）
延床面積	96,198.35㎡（約29,100坪）
規模	地上4階建
形状	4層ランプ型（3F-4Fメゾネット）
設計	前田建設工業株式会社
施工	前田建設工業株式会社
構造	RC/S造
耐震区分	耐震
プラットフォーム	1階：高床式1.0m
梁下有効天井高	各階5.5m（予定）※一部を除く
柱スパン	11.5m(W)×11.0m(D)（予定）
床荷重	各階1.5t/㎡ ※1.5tフォーク可能
ドックレベラー	1-3階：各4基
バース数	1階：112台、2-3階：76台
駐車場	160台程度
トラック待機場	7台（予定）

【T-LOGI 全般に関する問い合わせ先】

東京建物株式会社 ロジスティクス事業部 TEL:03-3274-0962